



Contexto normativo del módulo de normas de emisión de productos



Agosto 2023

Contenidos



1. ¿Qué es lo regulado?
2. ¿Cómo fue regulado?
3. El control de emisiones establecido para grupos electrógenos y maquinaria fuera de ruta
4. Flujo general del proceso



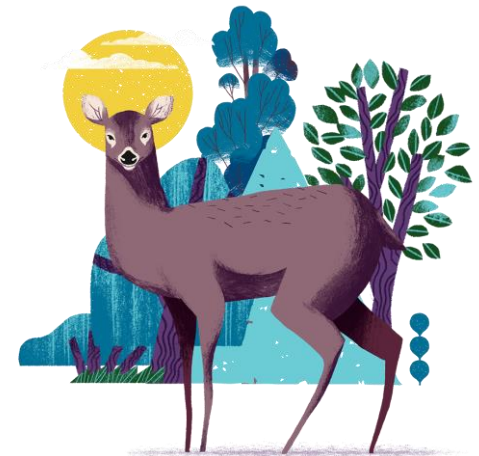
¿Qué es lo regulado?



Grupos electrógenos **nuevos** que son accionados con motores de combustión interna con encendido por compresión, de potencia máxima del motor mayor o igual a 19 kW*.

Nuevos: aquel cuya importación se realiza a contar de 24 meses desde la entrada en vigencia del presente decreto (D.O.15.09.2021)

* Tablas definen rangos de potencia y entrada en vigencia diferente.



¿Qué es lo regulado?



La maquinaria móvil*, cuya importación se realiza a contar de 24 meses desde la entrada en vigencia del presente decreto (21.10.2021)

En el caso de los tractores, se aplicará a aquellos cuya importación se realiza a contar de 36 meses desde la entrada en vigencia del presente decreto.

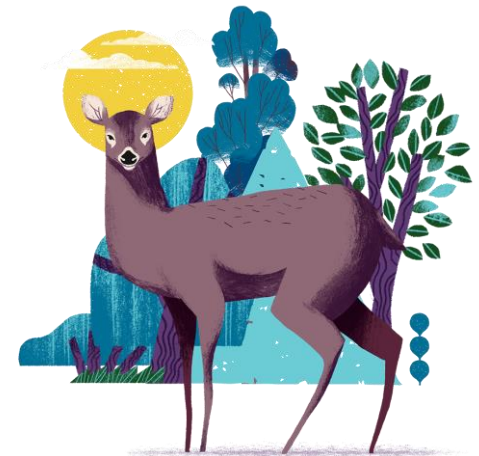
* Maquinaria no destinada al transporte de pasajeros o mercancías por carretera, apta para desplazarse sobre el suelo, con o sin carrocería, y que funciona en base a motores de combustión interna, de encendido por compresión, **con una potencia neta instalada, igual o superior a 19 kW e inferior o igual a 560 kW**. Se excluyen los motores destinados a la propulsión de automotores, locomotoras u otros elementos y equipos ferroviarios que se desplacen sobre rieles, barcos, aeronaves y vehículos de recreación.



¿Cómo fue regulado?



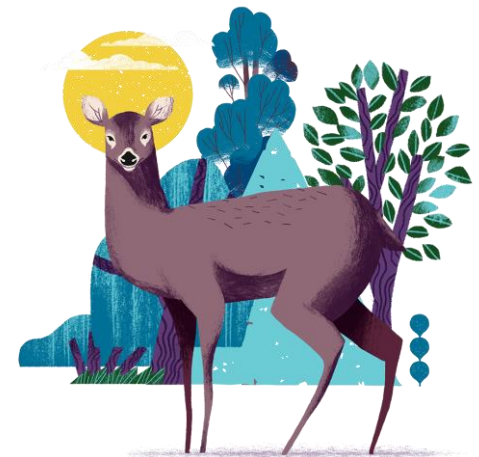
- Resultado de un procedimiento administrativo
- Consulta pública
- Tribunales ambientales



¿Cómo fue regulado?



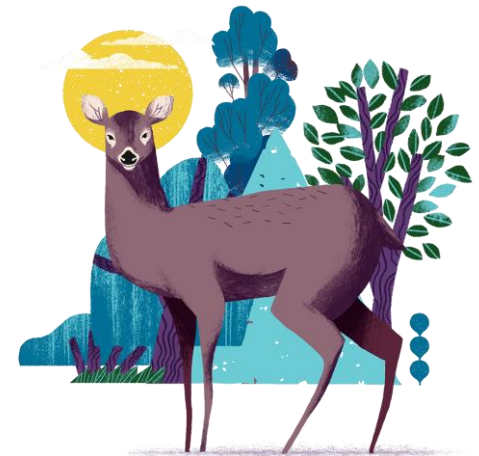
- Especificación técnica a nivel de diseño (norma producto)
- Técnica regulatoria idónea para bienes de producción masiva
- Acreditación del cumplimiento de los límites de emisión se realiza por medio de documentos que dan cuenta del resultado de procedimientos técnicos destinados a medir las emisiones de los artefactos regulados
 - Español o inglés
 - Métodos de medición que establezcan las autoridades
 - El documento debe contener la información relevante para completar formulario declaración



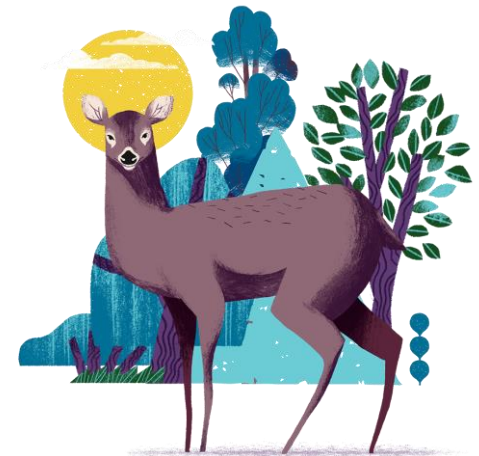
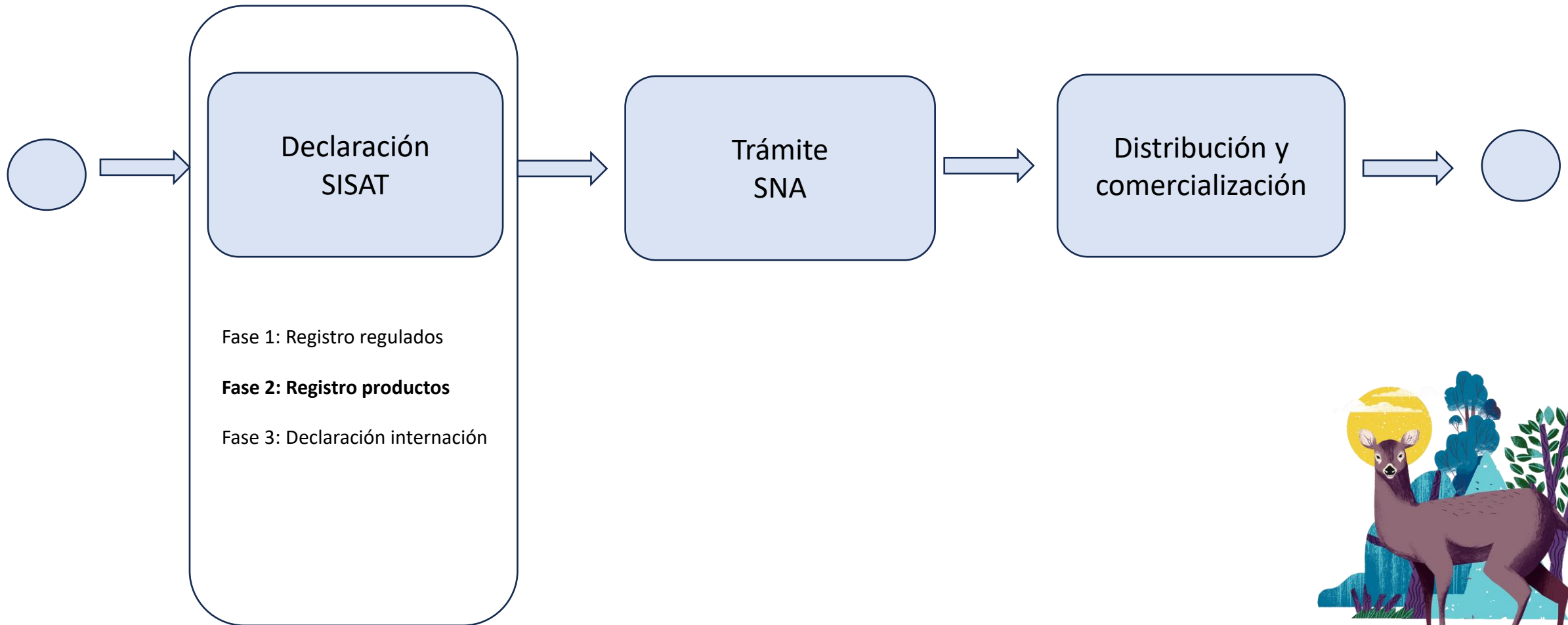
El control de emisiones



- El control se realiza al momento de ingresar productos a Chile
- Coordinación Servicio Nacional de Aduana y la SMA
- El punto de contacto: comprobante SMA



Flujo general del proceso





Superintendencia del Medio Ambiente
Gobierno de Chile

Sitio web: portal.sma.gob.cl

Visita nuestras redes sociales

