

Cuenta Pública

Participativa 2021-2022

Superintendencia del Medio Ambiente



Competencia de la SMA Instrumentos de Carácter Ambiental



**Resoluciones de
Calificación Ambiental**
17.556



Normas de Calidad
16



Normas de Emisión
10



**Programas de
Cumplimiento**
538



**Planes de Prevención
y Descontaminación
Ambiental**
21



Impuesto Verde
1

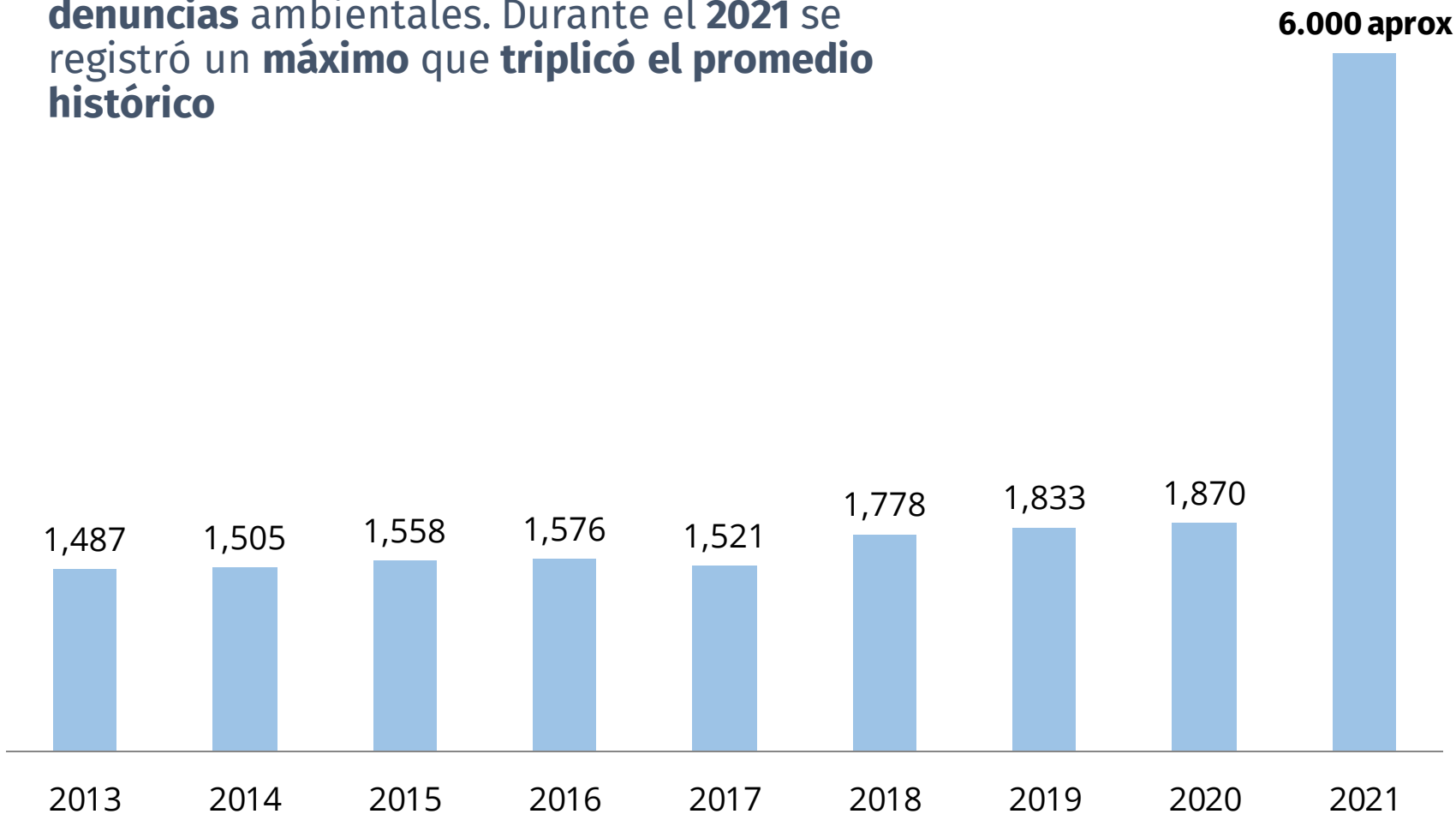
+ NUEVOS INSTRUMENTOS



2. Denuncias y atención ciudadana



A la fecha la SMA ha recibido cerca de **20 mil denuncias** ambientales. Durante el **2021** se registró un **máximo** que **triplicó el promedio histórico**



Número de Denuncias recibidas por año. Fuente: Elaboración propia a partir del Sistema de Denuncias de la SMA. 22 de febrero de 2022.

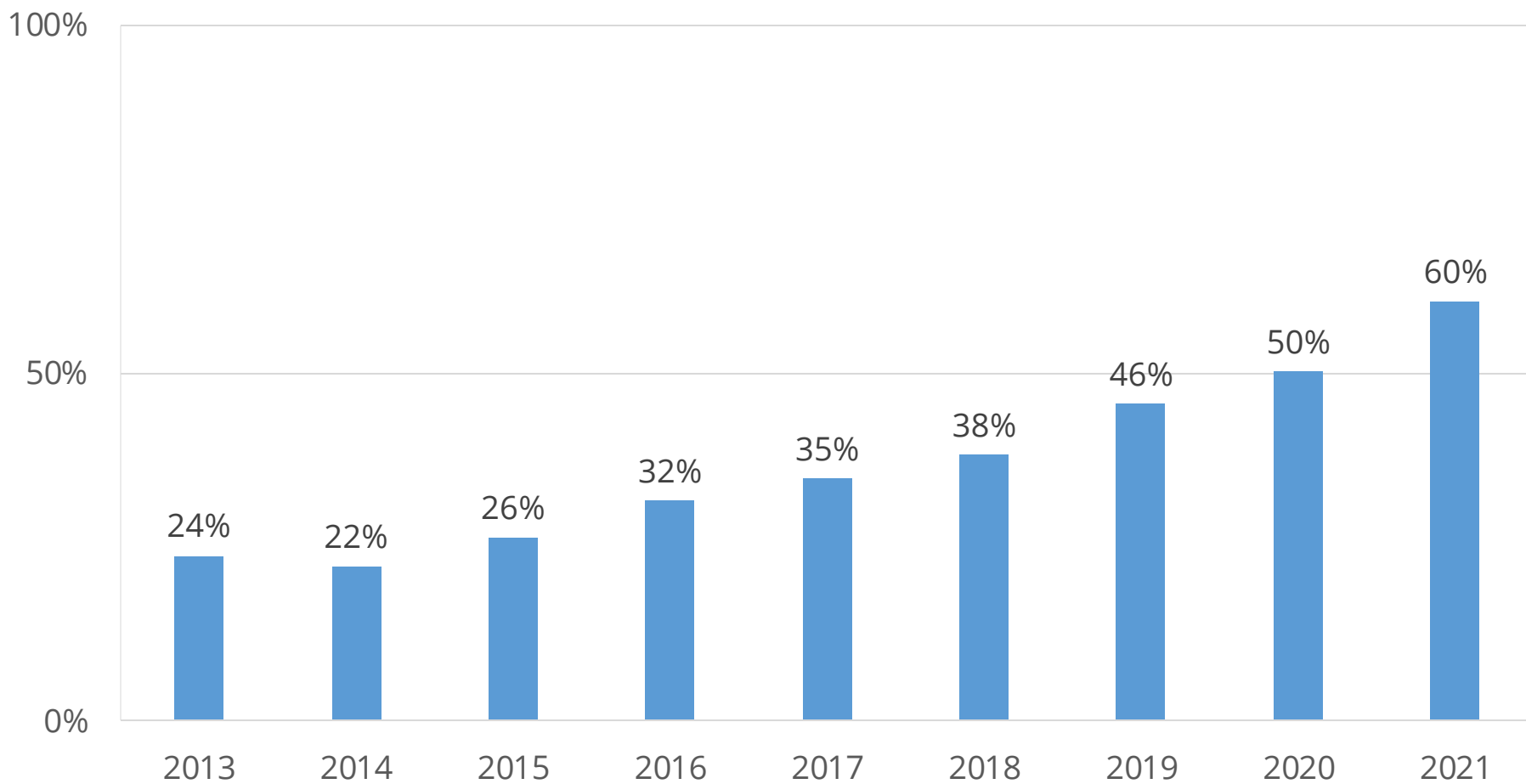
El **61%** de las **denuncias** recibidas a la fecha tiene que ver con **ruidos y olores molestos**



Participación porcentual de materias ambientales denunciadas período 2013-2021.

Fuente: Elaboración propia a partir del Sistema de Denuncias de la SMA. **Nota:** Considera denuncias con información.

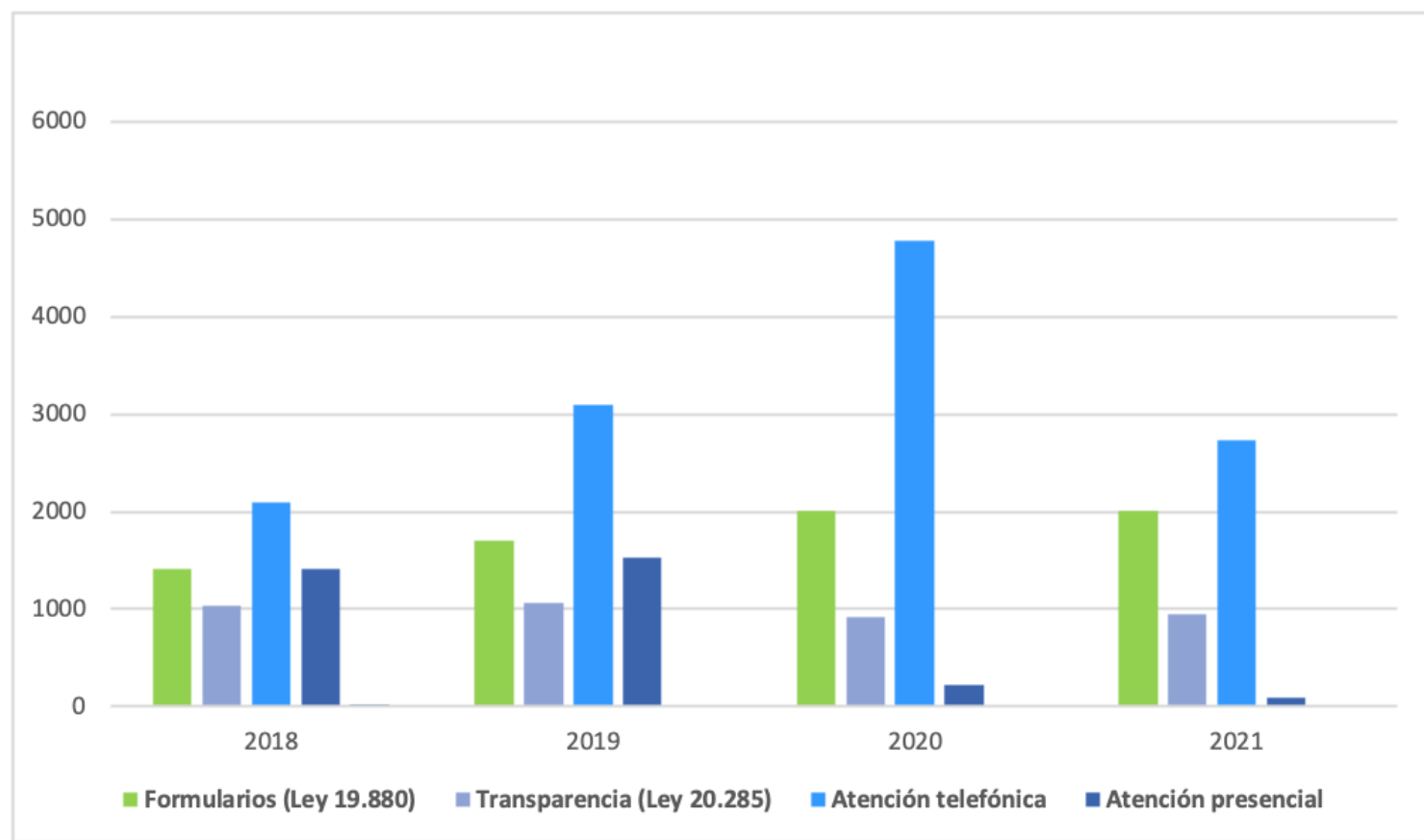
La **gestión de denuncias** ha **aumentado** sostenidamente, alcanzando el 2021 un **60%**.



Denuncias gestionadas (porcentaje respecto del total histórico recibido).

Fuente: Elaboración propia a partir del Sistema de Denuncias de la SMA.

Atención ciudadana

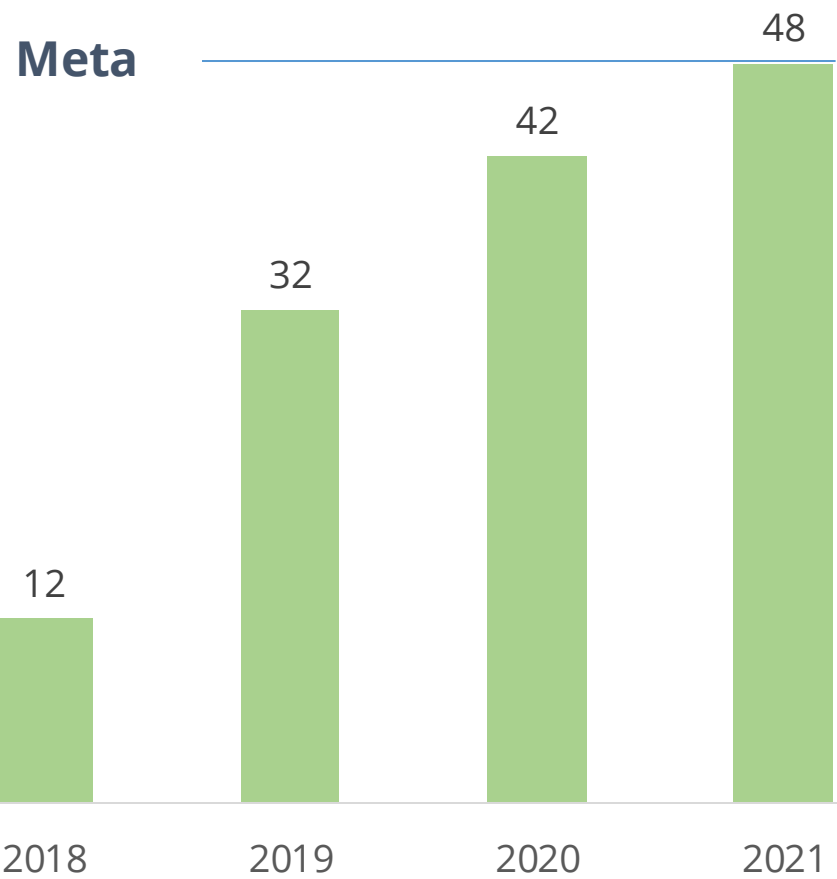




3. Transformación digital



Al **2021 digitalizamos el 100%** de los **trámites** de la institución



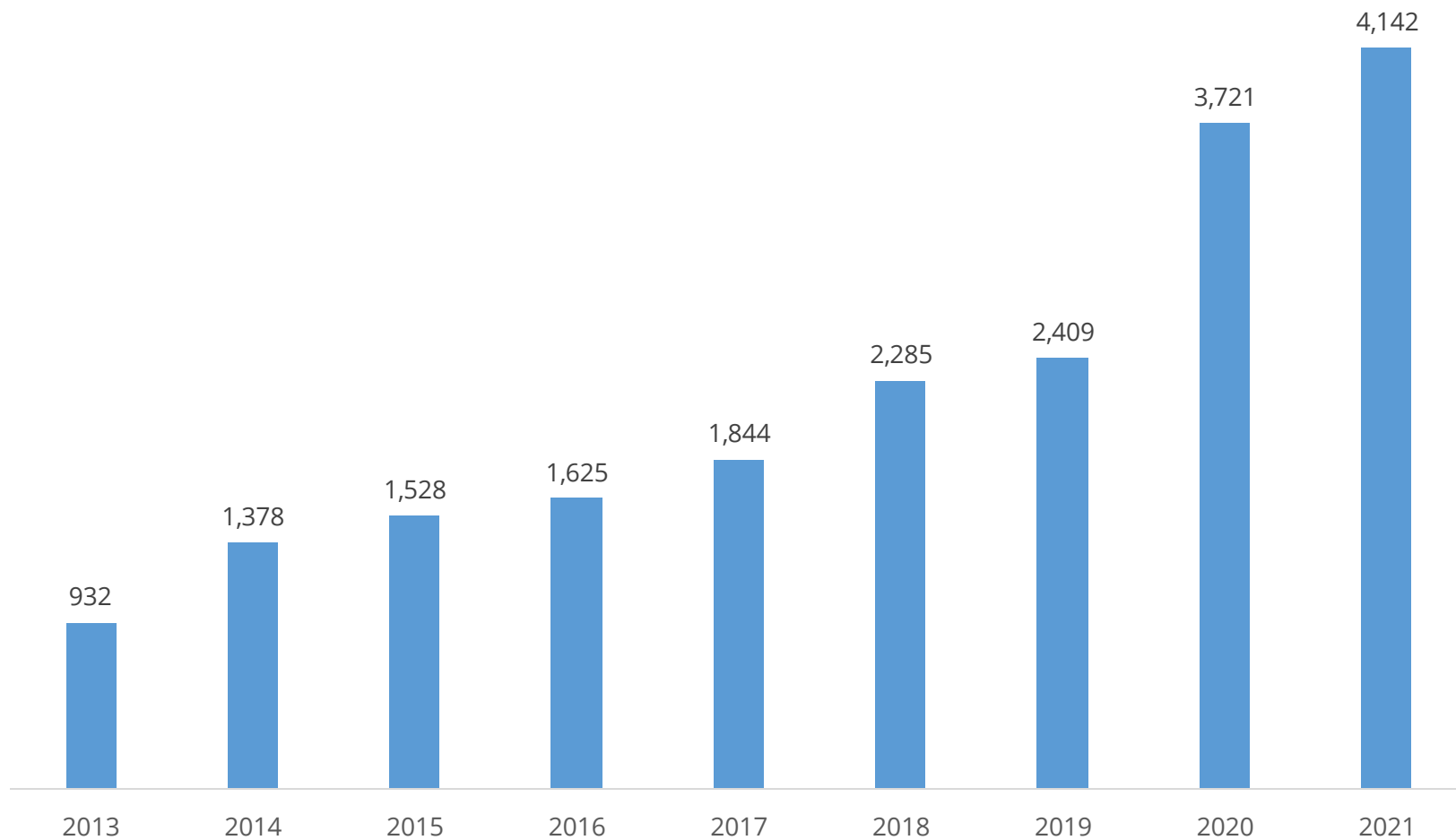
Cantidad de trámites digitalizados por año.
Fuente: Elaboración propia de la SMA.



4. Fiscalización



La **fiscalización** ambiental ha **aumentado** sostenidamente **en el tiempo**

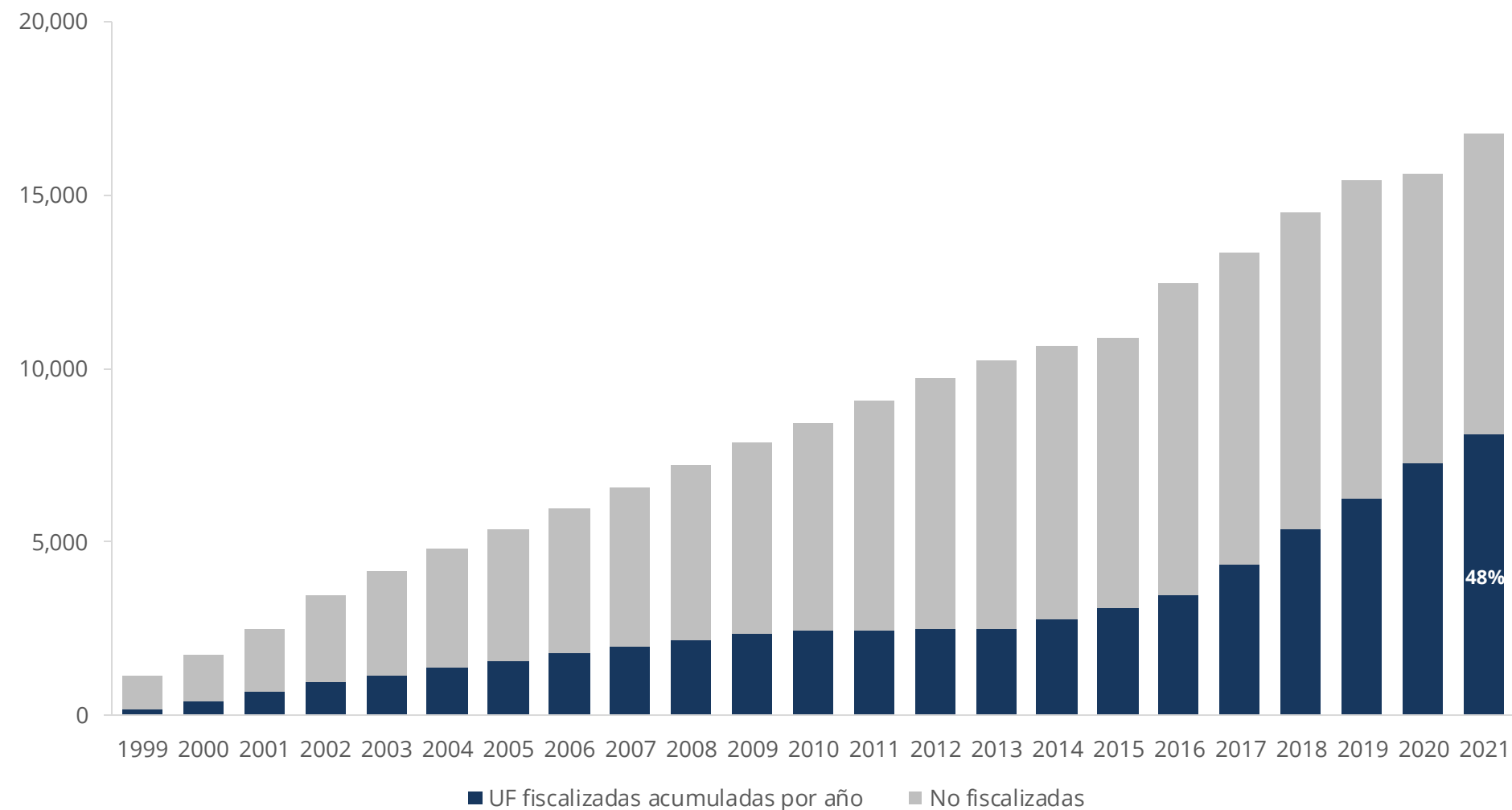


Número de procesos de fiscalización ambiental por año.

Fuente: Elaboración propia a partir del Sistema de Fiscalización de la SMA.

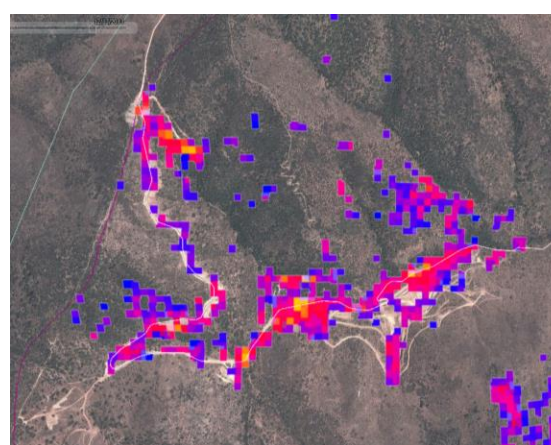
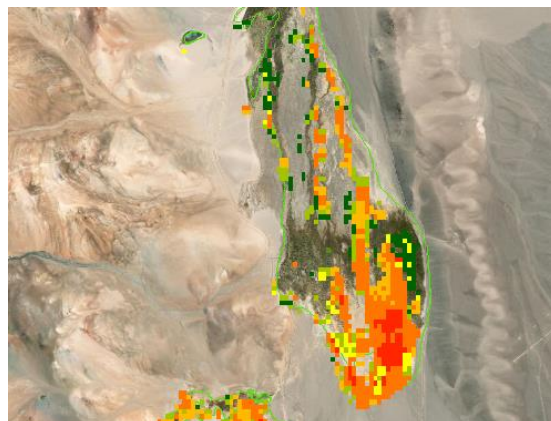
* La contabilidad de procesos de fiscalización masivos de RILes fue estandarizada según el método de registro vigente.

Al 2021 hemos fiscalizado un 48% del total de Unidades Fiscalizables



Fuente: Elaboración propia a partir del Sistema de Fiscalización de la SMA.

Monitoreo avanzado



Datos en Tiempo real
Sensores IoT

Imágenes Satelitales
Ópticas y Radar

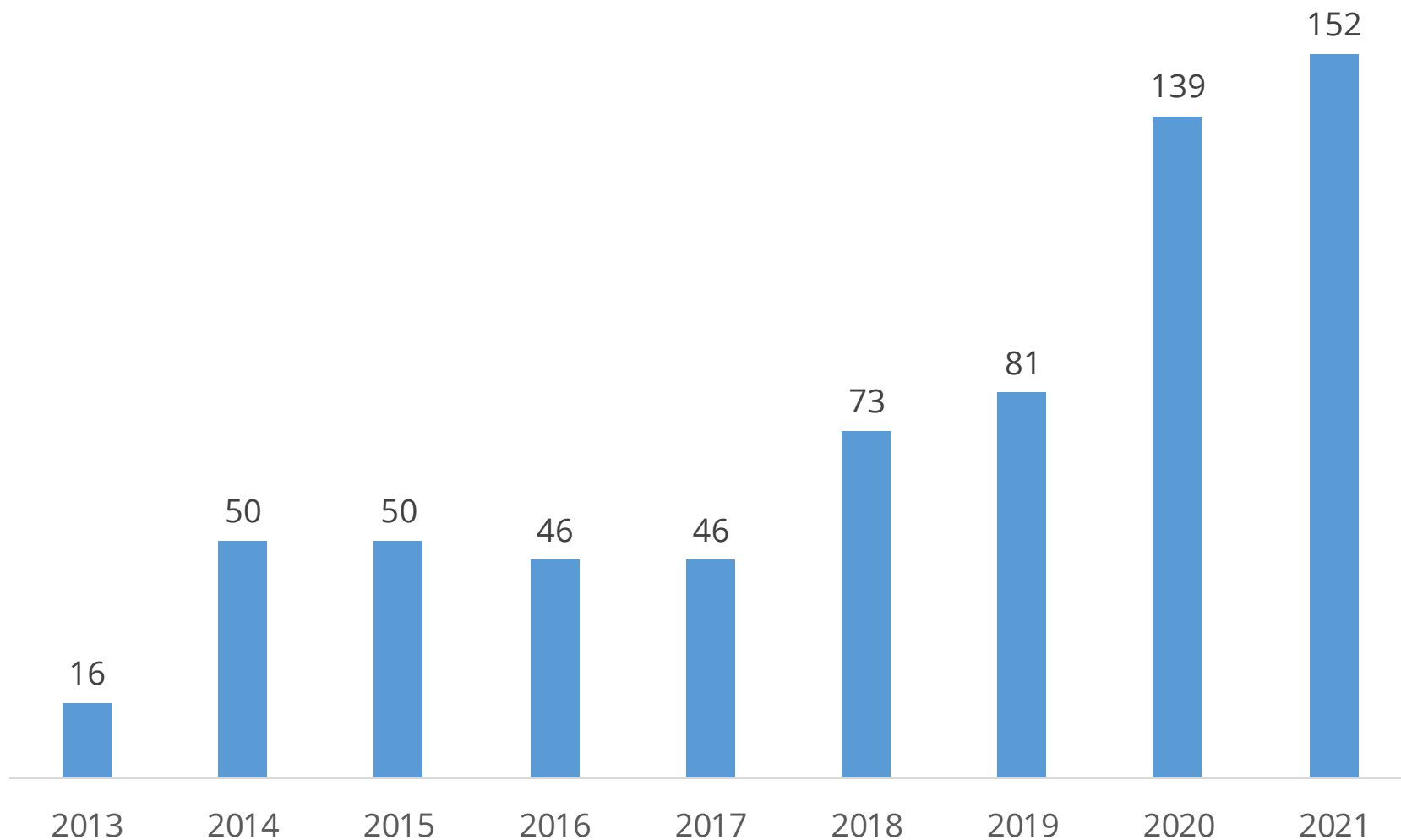
Drones
Cámara Térmica



5. Procedimientos sancionatorios e incentivos al cumplimiento



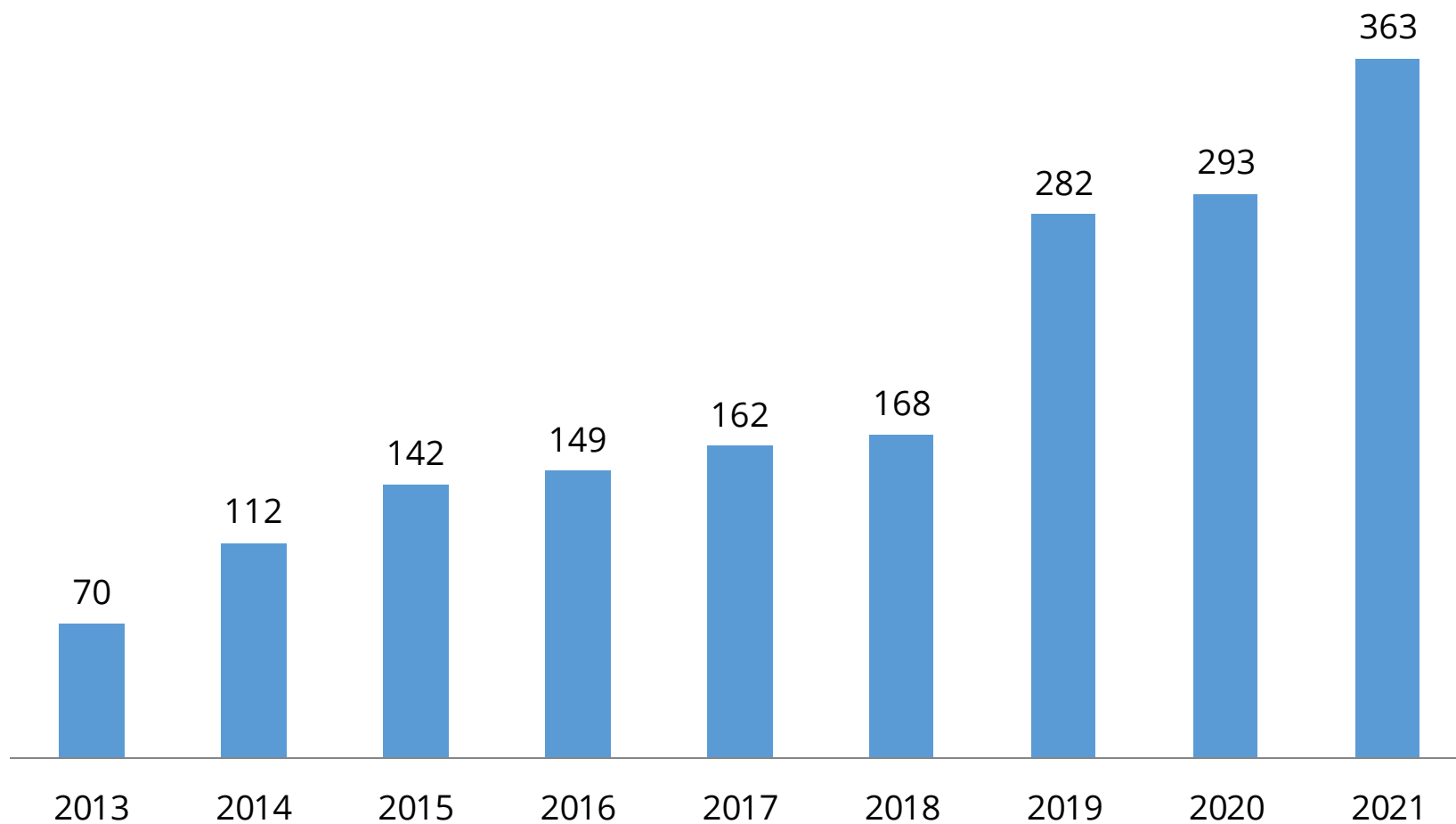
La SMA aumentó su actividad en Sanción y Cumplimiento con el cierre de casos



Número de dictámenes por año.

Fuente: Elaboración propia a partir del Sistema de Procedimientos Sancionatorios de la SMA.

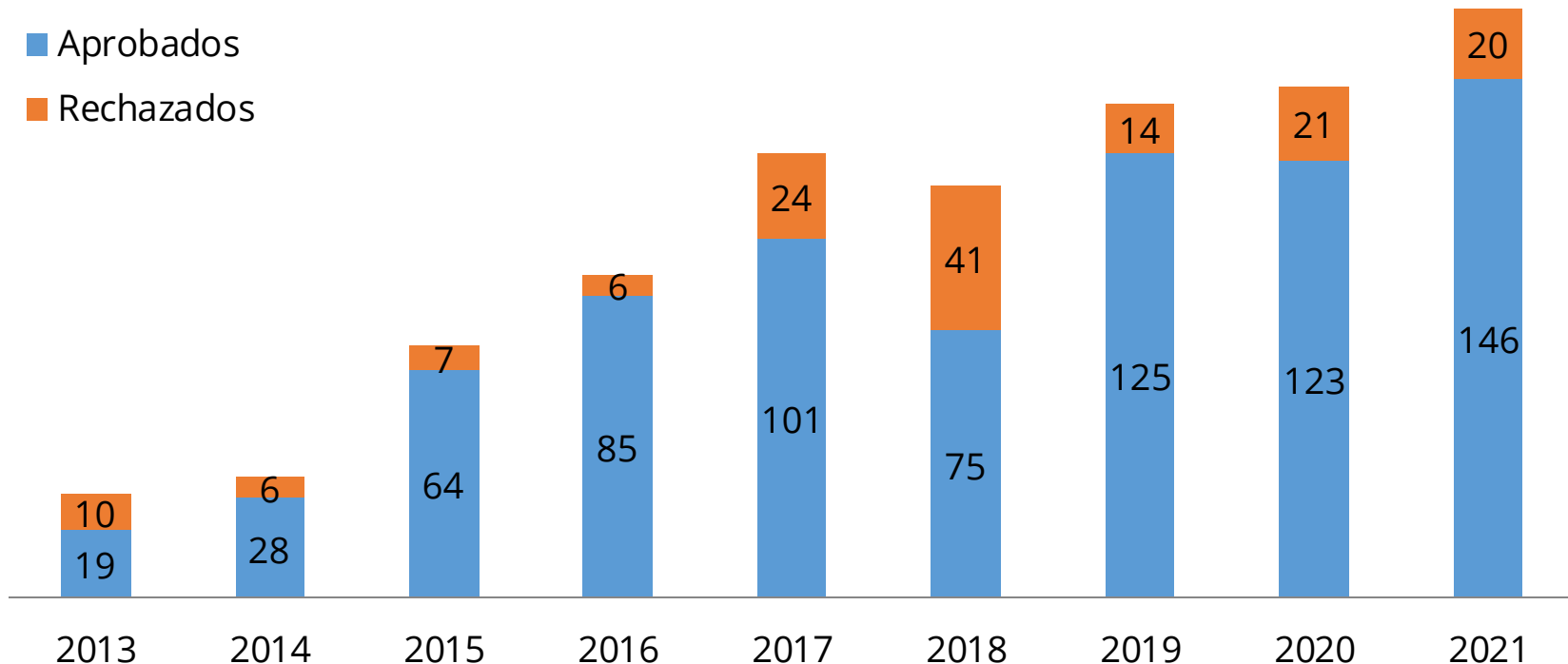
Al 2021 las formulaciones de cargo duplicaron lo realizado en 2018



Formulaciones de cargo (Número por año).

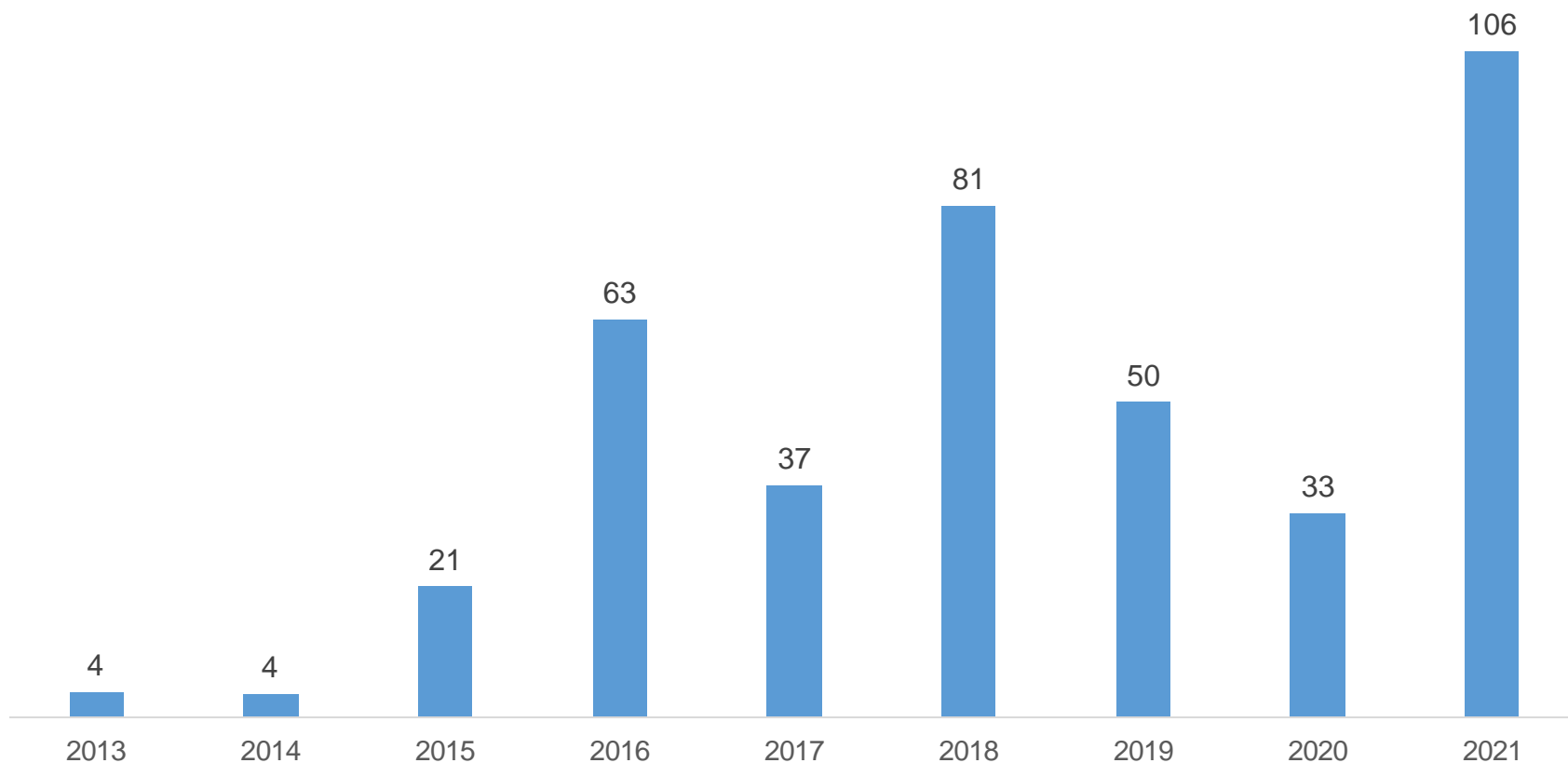
Fuente: Elaboración propia a partir del Sistema de Procedimientos Sancionatorios SMA.

Los Programas de Cumplimiento (PDC) han tenido un aumento sostenido en el tiempo por los beneficios que generan



Programas de Cumplimiento Aprobados y Rechazados (Número por año).
 Fuente: Elaboración propia a partir del Sistema de Procedimientos Sancionatorios SMA.

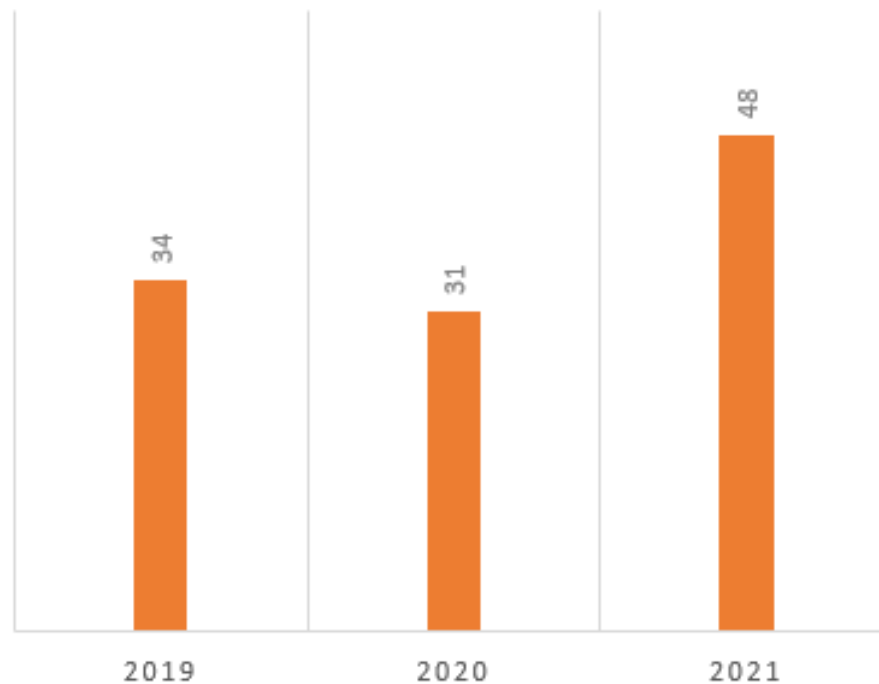
El 2021 se observó un máximo de montos de inversión comprometidos en Programas de Cumplimiento



Montos de inversión comprometidos en Programas de Cumplimiento por año (Millones de dólares).

Fuente: Elaboración propia a partir del Sistema de Procedimientos Sancionatorios de la SMA.

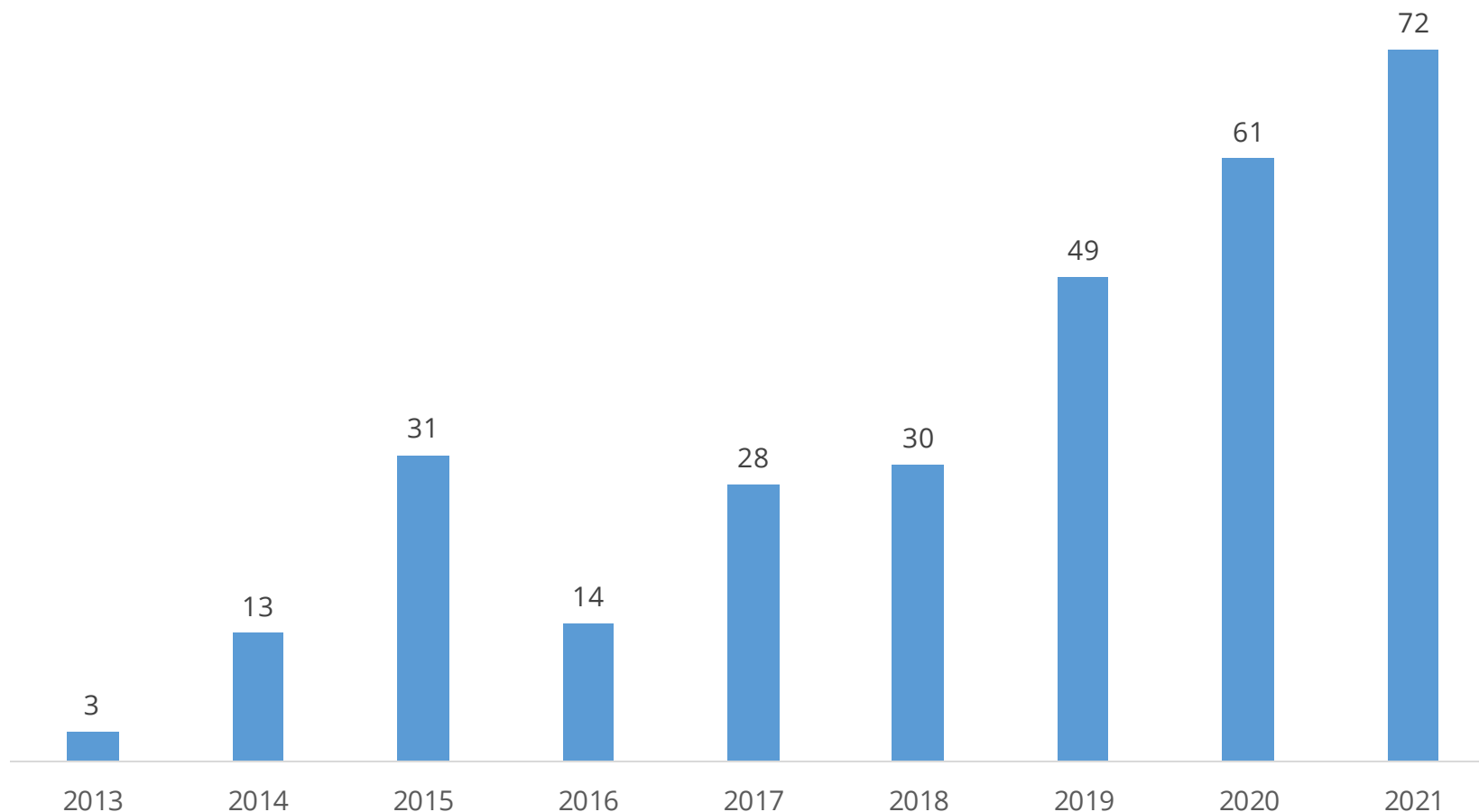
Se han acelerado los requerimientos de ingreso al Sistema de Evaluación de Impacto Ambiental



Cantidad de Requerimientos de ingreso al SEIA por año.

Fuente: Elaboración propia a partir del Sistema de Procedimientos Sancionatorios de la SMA.

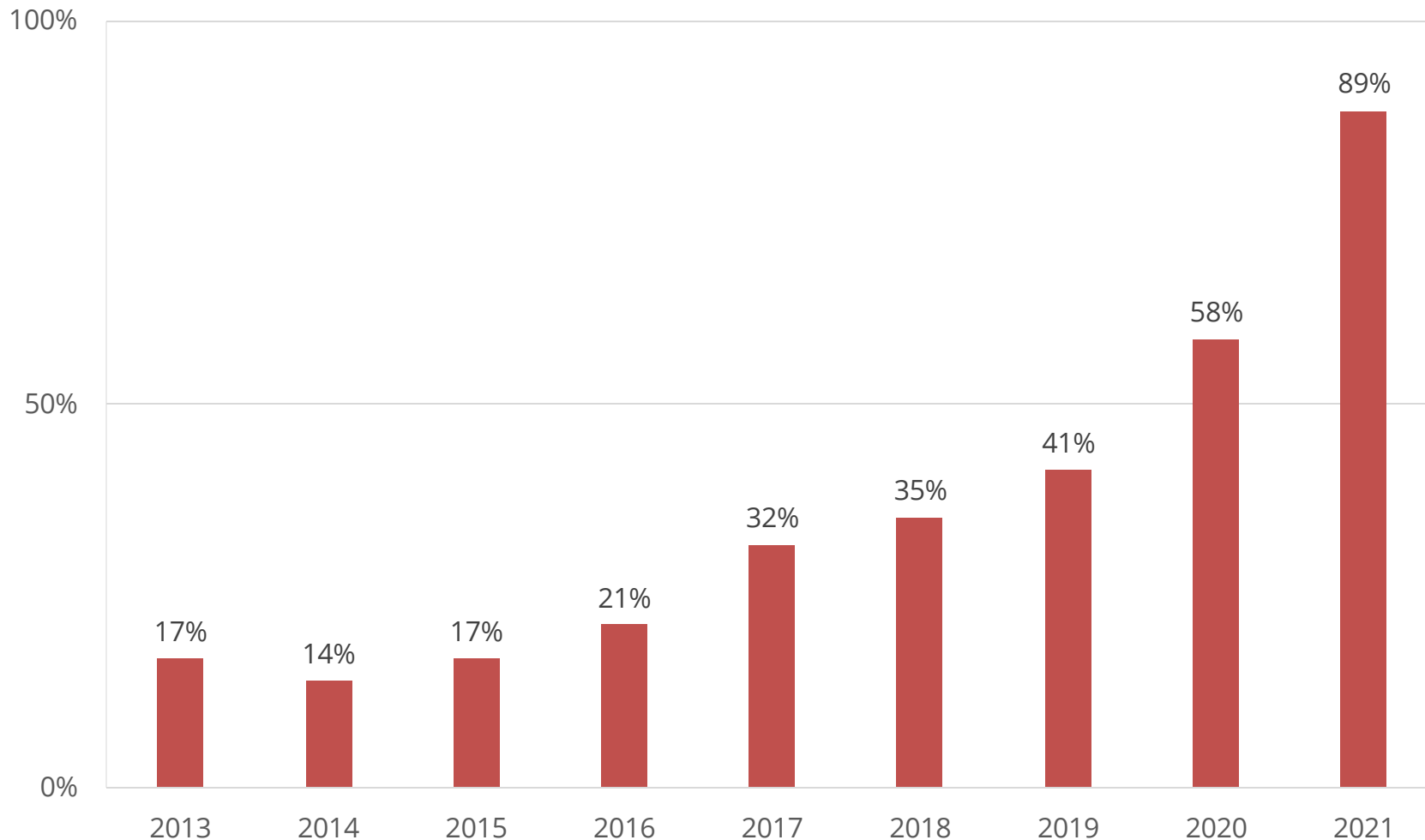
La SMA ha requerido mayor uso de medidas cautelares con el paso de los años, con un récord para el año 2021



Medidas cautelares (Número por año).

Fuente: Elaboración propia a partir del Sistema de Fiscalía de la SMA.

La tramitación de Informes de Fiscalización gestionados en sede sancionatoria han aumentado sostenidamente



Informes de Fiscalización derivados a sanción que han sido gestionados. Porcentaje respecto al total histórico.

Fuente: Elaboración propia a partir del Sistema de Fiscalía de la SMA.

Vías alternativas



Carta advertencia



**Corrección
pre-procedimental**



6. Gestión Judicial



Resultados judiciales confirman tendencia histórica de respaldo de los Tribunales de Justicia a la labor de la SMA

70

Reclamaciones
Tribunales Ambientales

24

Solicitudes de medidas
provisionales ante
Tribunales Ambientales

61

Recursos de protección
y apelación contra
la SMA
Corte de Apelaciones

51

Sentencias de casación
y apelaciones de
protección
Corte Suprema

53%

Favorables aprox.

69%

Favorables aprox.

90%

Favorables aprox.

70%

Favorables aprox.

Nota: Al 22 de febrero de 2022.

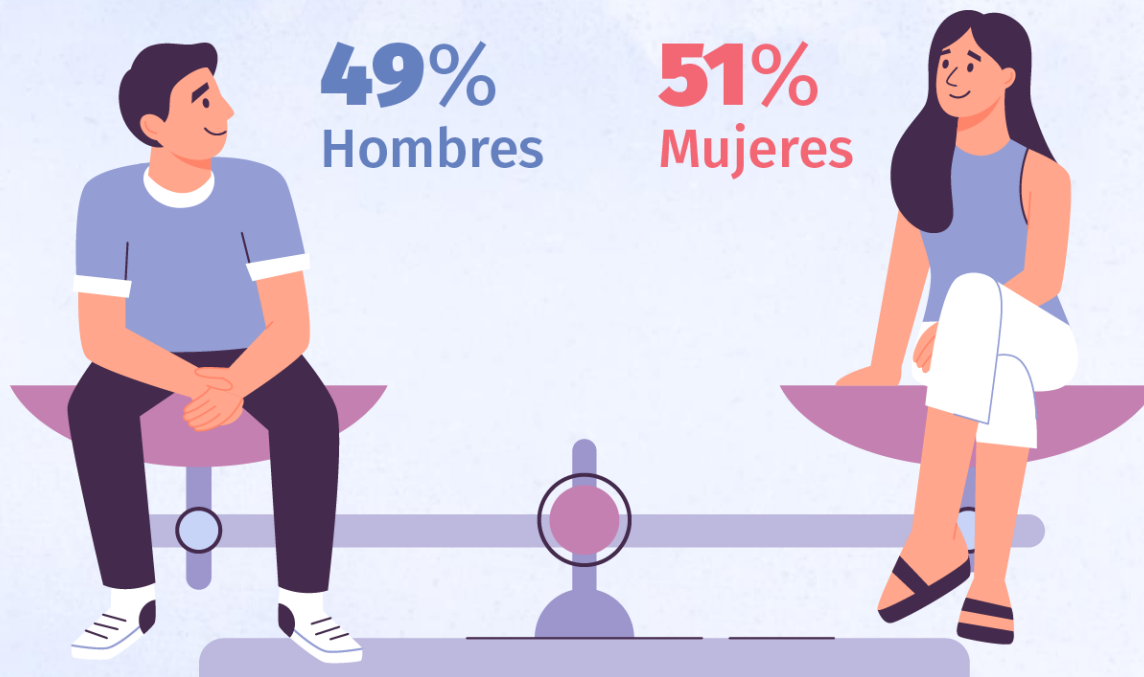


7. Personas y equipos



Norma Chilena 3262

Compromiso con la Igualdad de Género en Organizaciones y Empresas

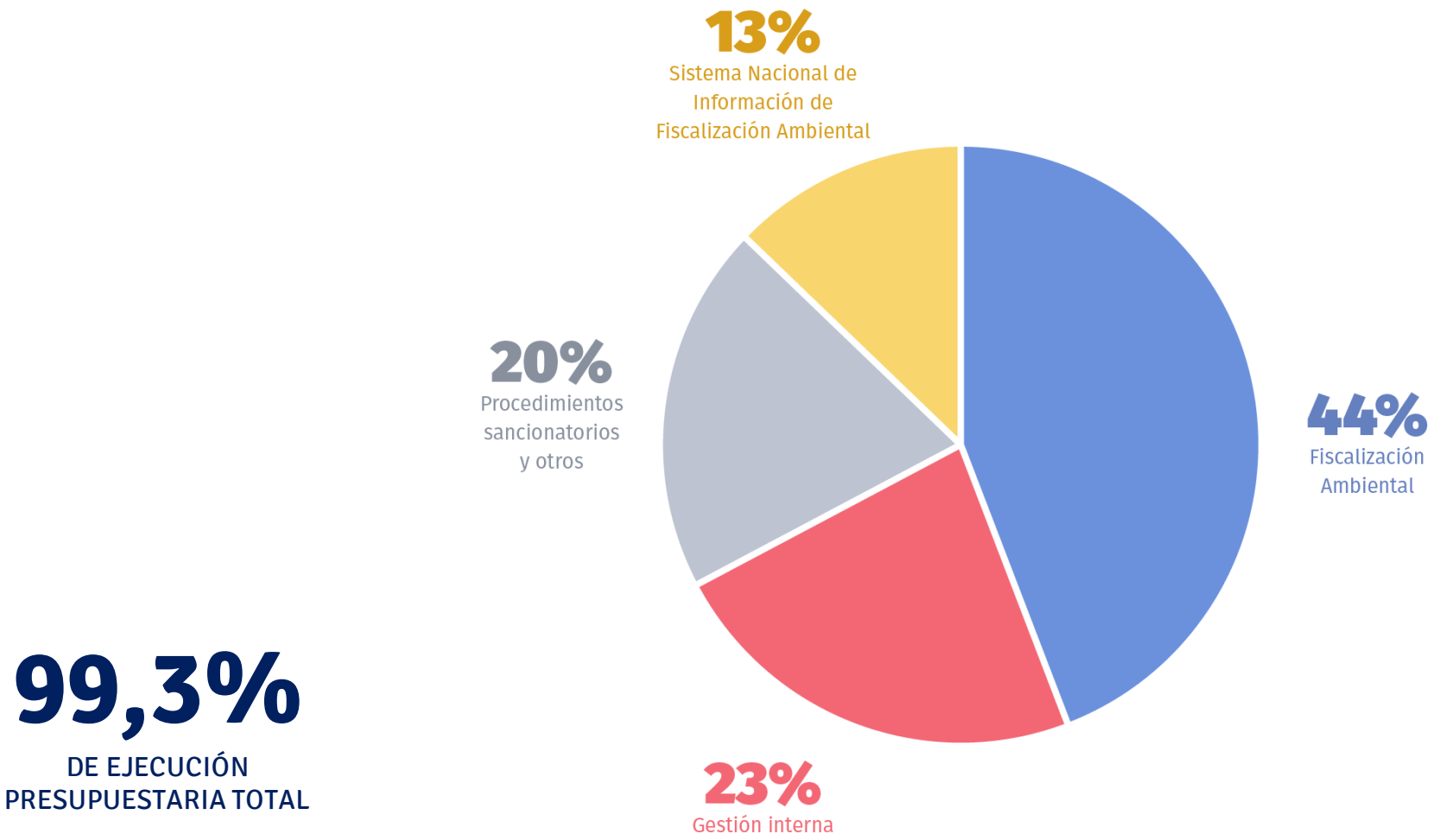




8. Dotación y recursos



Distribución de ejecución presupuestaria 2021 según Productos Estratégicos Institucionales



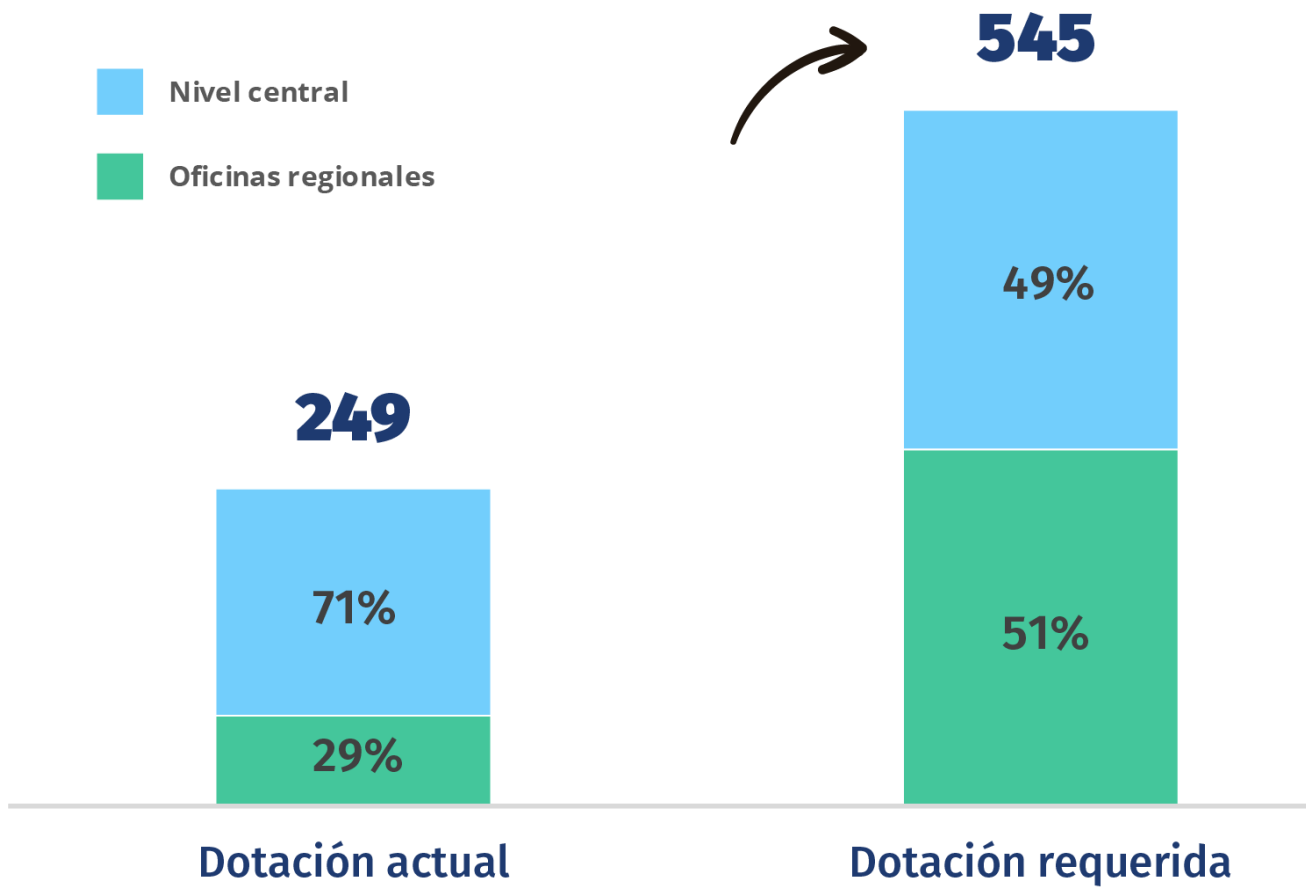
\$890

es el presupuesto
de la SMA por
Unidad Fiscalizable

equivalente a
un vaso pequeño
de café.



Para **responder a su demanda** la SMA requiere **aumentar su dotación al 2025 en 2,2 veces**, principalmente en **regiones (70% de lo adicional)**



Dotación SMA. Fuente: "Análisis de Dotaciones Institucionales". PwC 2021.



portal.sma.gob.cl

contacto.sma@sma.gob.cl

